

## Was ist die 3TO-Spange® und wofür wird sie angewendet?

Die 3TO-Spange® ist eine medizinische Nagelkorrekturspange - ähnlich einer Zahnschlinge für Zehen- und Fingernägel.

Eine 3TO-Spange® hilft bei:

- **eingewachsenen Nägeln** (auch bei einer Entzündung im Nagelfalz). Bei Bedarf wird dabei mit einem entsprechenden Arzt zusammengearbeitet.
- **stark eingerollten Nägeln**
- **leicht eingewachsenen Nägeln** (zur Vorbeugung)

## Wirkungsweise der 3TO-Spange®

Zwei mit Häkchen versehene, sehr dünne Federstahldrähte werden sanft unter die Nagelränder eingehängt und mit einer Schlaufe zusammengezogen.

Die Nagelränder werden dadurch aus dem entzündeten Nagelfalz herausgehoben. In der Regel bringt die 3TO-Spange® schnell eine Linderung der Beschwerden und beeinträchtigt Sie weder in Ihren Schuhen noch beim Sport oder am Arbeitsplatz.

## Ihre Vorteile

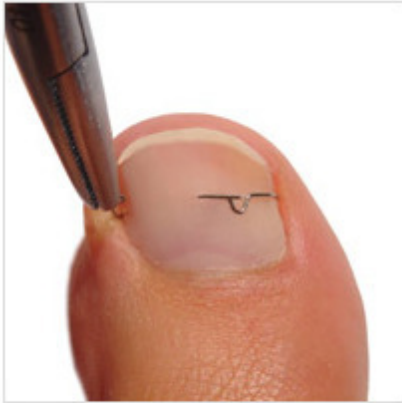
- **Sanfte Behandlung** (das Anbringen der Spange ist in der Regel kaum zu spüren)
- **Rasche Erleichterung** durch Entlastung des Nagel- und Hautbereichs
- **Keine Beeinträchtigung** in den **Schuhen**
- Keine Unterbrechung von **Sport und Beruf**
- **Langzeitbesserung** durch Unterstützung des natürlichen Nagelwachstums
- **Alternative zur Operation** (besonders vorteilhaft für Diabetiker)
- **Perfekte Passform** durch individuelle Anpassung an den Nagel

## Wo erhalte ich die 3TO-Spange®?

Die Behandlung mit der 3TO-Spange® darf nur von speziell ausgebildeten Therapeuten durchgeführt werden. Dies sichert eine fachgerechte und professionelle Spangentherapie für eingewachsene Nägel und Rollnägeln. Fragen Sie in Ihrer Fußpflegepraxis oder Ihren Arzt nach der 3TO-Spange®.

## Behandlung eingewachsener Nägel mit der 3TO-Spange

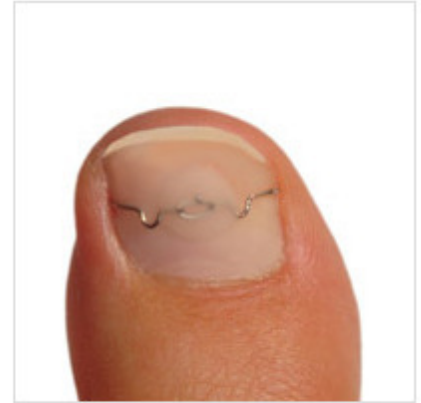
Mit dieser Nagelkorrekturspange können sowohl leichte, als auch schwere Fälle eingewachsener und eingerollter Nägel erfolgreich behandelt werden. Auch bei einer Entzündung des umliegenden Gewebes kann eine 3TO-Spange gesetzt und somit das natürliche Wachstum des Nagels positiv beeinflusst werden.



Die Häkchen werden schonend unter den Nagelrand eingesetzt



Mit der Schlaufe wird die Spange aktiviert



Abschließend wird die Spange versiegelt

**Die Behandlung wird ausschließlich von speziell ausgebildeten 3TO-Therapeuten durchgeführt (Fußpfleger, Podologen, Ärzte).**

### Behandlungsablauf

Zunächst werden zwei Spangenschenkel, welche aus Federstahldraht teilweise vorgefertigt sind, an die individuelle Nagelform angepasst. An den Enden des Drahtes wird jeweils ein sehr kleines Häkchen gebogen, welches unter den Nagelrand eingehakt wird. Da die Spangenschenkel nicht aufgeschoben, sondern sanft unter den Nagelrand eingehängt werden ist das Einsetzen für den Patienten kaum spürbar. Anschließend werden der rechte und der linke Spangenschenkel mit einer Schlaufe verbunden. Die Zugkraft der Spange wird zusammen mit dem Patienten abgestimmt: Die Spange soll fest sitzen und der Patient soll eine Erleichterung, jedoch keinen unangenehmen Zug spüren. Mit Aktivierung der Korrekturspange wird der Nagel leicht angehoben und kann so wieder **gesund und gerade wachsen**.

Nachdem alle überflüssigen Drahtenden entfernt sind, kann die Spange mit künstlicher Nagelmasse versiegelt werden. Das fixiert die Spange und verhindert mögliche Schäden (z.B. an Feinstrümpfen) durch abstehende Drahtenden.

Je nach Fall bleibt die Spange für mehrere Wochen auf dem Nagel und wächst mit. **Weder in der Freizeit noch im Beruf** ist während dieser Zeit mit **Einschränkungen** zu rechnen. Das garantiert dem Patienten höchsten Tragekomfort. Gegebenfalls wird nach einiger Zeit die Spange noch einmal nach hinten versetzt und die Zugkraft neu reguliert.

**Die Therapiemethode ist für alle Altersgruppen geeignet und kann auch bei Nickel-Allergikern und Diabetikern angewandt werden.**